

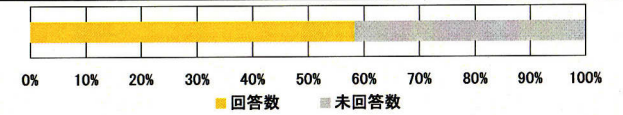
# ■平成18年度 後学期/授業評価アンケート結果集計表

＜集計種別：授業科目別集計 講義科目用＞

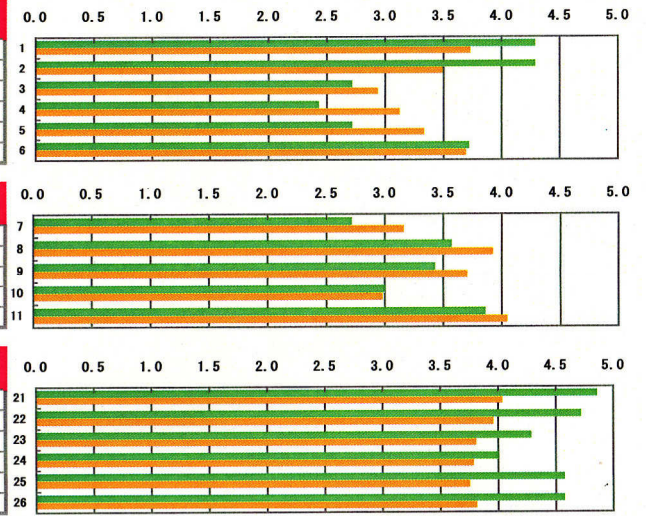
九州産業大学

## ＜集計明細＞

■授業科目名	※特別活動論	■教員名	元兼 正浩
■受講者数	12名	■教室名	N403教室
■アンケート回答	7名	■曜日/時限	火曜/6時限
■アンケート回収率	58.3%	■調査書コード	9058



## ■設問別評価点グラフ



I. この授業の履修について(設問1~6)	評価構成(件数)					無効データ	評価点合計	当該授業科目評価平均	全学評価平均
	評価5	評価4	評価3	評価2	評価1				
1 履修した動機は、学習目標のために役立つ科目だったから	3	3	1	0	0	0	30	4.3	3.7
2 履修した動機は、資格取得や就職のために役立つ科目だったから	3	3	1	0	0	0	30	4.3	3.5
3 履修した動機は、友人あるいは先輩からの勧めがあったから	0	2	3	0	2	0	19	2.7	2.9
4 履修した動機は、履修ガイド(CD-ROM)などの講義概要(シラバス)を読んで興味をもったから	0	0	5	0	2	0	17	2.4	3.1
5 履修ガイドの講義概要(シラバス)はわかりやすい内容でしたか	0	0	6	0	1	0	19	2.7	3.3
6 この授業の受講者数は、適当だと思いますか	2	3	1	0	1	0	26	3.7	3.7

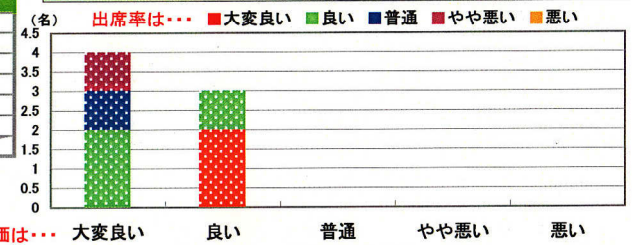
II. あなたの受講態度について(設問7~11)	評価構成(件数)					無効データ	評価点合計	当該授業科目評価平均	全学評価平均
	評価5	評価4	評価3	評価2	評価1				
7 予習や復習をして授業に臨みましたか	0	2	2	2	1	0	19	2.7	3.2
8 授業に遅刻することなく受講しましたか	2	2	1	2	0	0	25	3.6	3.9
9 授業中に私語や居眠りすることなく受講しましたか	1	2	3	1	0	0	24	3.4	3.7
10 質問等を積極的に行いましたか	1	0	4	2	0	0	21	3.0	3.0
11 出席率はどうでしたか	2	3	1	1	0	0	27	3.9	4.0

V. 担当教員について VI. 総合評価について(設問21~26)	評価構成(件数)					無効データ	評価点合計	当該授業科目評価平均	全学評価平均
	評価5	評価4	評価3	評価2	評価1				
21 教員の授業開始・終了時間は適切でしたか	6	1	0	0	0	0	34	4.9	4.0
22 教員は熱意をもって授業を行いましたか	5	2	0	0	0	0	33	4.7	4.0
23 教員は学習目標をはっきり示しましたか	3	3	1	0	0	0	30	4.3	3.8
24 教員は私語・携帯電話の使用等によって授業が妨げられない環境づくりに配慮しましたか	2	3	2	0	0	0	28	4.0	3.8
25 教員は学生の理解を深めるための工夫が見られましたか	4	3	0	0	0	0	32	4.6	3.8
26 この授業の総合評価をして下さい	4	3	0	0	0	0	32	4.6	3.8

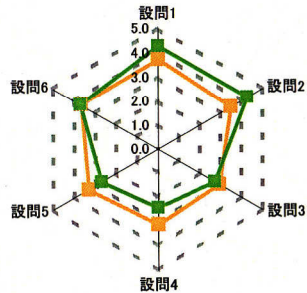
## クロス集計(設問26×設問11)

設問26「この授業の総合評価をしてください」 × 設問11「出席率はどうでしたか」	設問26「この授業の総合評価をしてください」					無効データ	評価点合計	評価点平均	評価点比率
	大変良い	良い	普通	やや悪い	悪い				
・ 出席率は「大変良い」と答えた学生 → この授業の総合評価	0	2	0	0	0	0	8	4.0	25.0%
・ 出席率は「良い」と答えた学生 → この授業の総合評価	2	1	0	0	0	0	14	4.7	43.8%
・ 出席率は「普通」と答えた学生 → この授業の総合評価	1	0	0	0	0	0	5	5.0	15.6%
・ 出席率は「やや悪い」と答えた学生 → この授業の総合評価	1	0	0	0	0	0	5	5.0	15.6%
・ 出席率は「悪い」と答えた学生 → この授業の総合評価	0	0	0	0	0	0	0	-	0.0%
・ 出席率は「無回答」と答えた学生 → この授業の総合評価	0	0	0	0	0	0	0	-	0.0%
評価点合計	4	3	0	0	0	0	32	4.6	

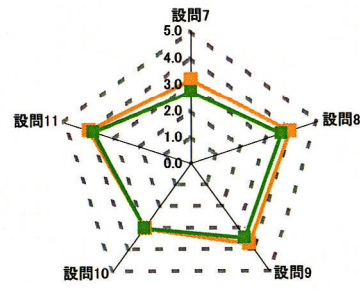
## ※設問26「この授業の総合評価」 回答区分別の設問11「出席率の設問」クロス集計結果



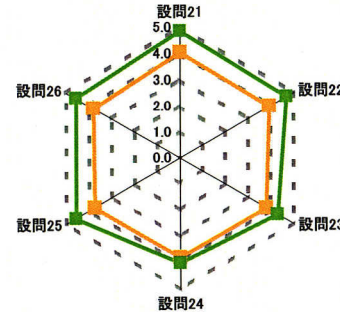
## I. この授業の履修について



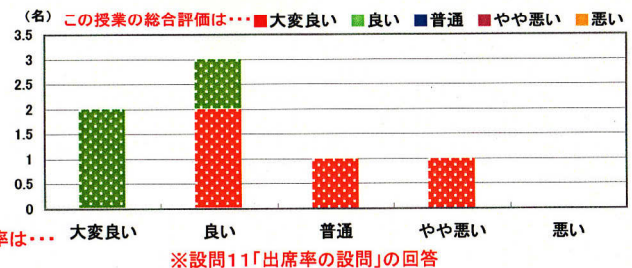
## II. あなたの受講態度について



## V. 担当教員について VI. 総合評価について



## ※設問11「出席率の設問」回答区分別の設問26「この授業の総合評価」クロス集計結果



■全学評価平均値  
■当該授業科目評価平均値



# 平成18年度 後学期/授業評価アンケート結果集計表

<集計種別：授業科目別集計 講義科目用>

九州産業大学

<集計明細>

■ 授業科目名	※特別活動論	■ 教員名	元兼 正浩
■ 受講者数	12名	■ 教室名	N403教室
■ アンケート回答	7名	■ 曜日/時限	火曜/6時限
■ アンケート回収率	58.3%	■ 調査書コード	9058

■設問別評価点グラフ  
 ■当該授業科目評価平均値  
 ■グループ評価平均値

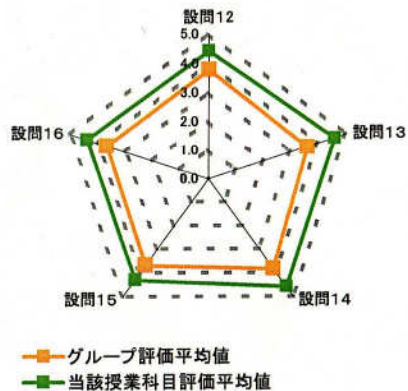
設問	評価構成(件数)					無効データ	評価点合計	当該授業科目評価平均	グループ評価平均
	評価5	評価4	評価3	評価2	評価1				
12 授業内容と進め方について(設問12~16)									
12 教材(テキスト、配布資料及び情報機器など)は授業の理解に役立ちましたか	3	4	0	0	0	0	31	4.4	3.8
13 板書は見やすかったですか	4	3	0	0	0	0	32	4.6	3.6
14 声や言葉は聞き取りやすかったですか	4	3	0	0	0	0	32	4.6	3.8
15 授業の進行速度についていけましたか	3	3	1	0	0	0	30	4.3	3.7
16 授業の内容に関心を持ちましたか	3	4	0	0	0	0	31	4.4	3.7



設問	評価構成(件数)					無効データ	評価点合計	当該授業科目評価平均	グループ評価平均
	評価5	評価4	評価3	評価2	評価1				
17 授業で興味深かった点、役に立った点、改善すべき点について(設問17~20)									
17 授業の内容のレベルは適切でしたか	2	3	2	0	0	0	28	4.0	3.7
18 授業効果を高めるために情報機器や配布資料などを用いた工夫がなされていましたか	4	1	2	0	0	0	30	4.3	3.7
19 この授業を受講したことによって、社会に役立つヒントが得られましたか	5	1	1	0	0	0	32	4.6	3.6
20 授業を受けるうえにおいて、施設環境(教室の広さ、座席数等)は適切でしたか	1	2	2	1	1	0	22	3.1	3.8



Ⅲ. 授業内容と進め方について



Ⅳ. 授業で興味深かった点、役に立った点、改善すべき点について

