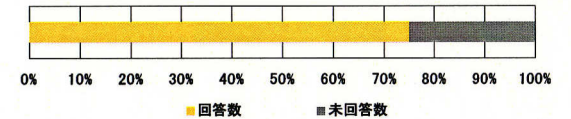


<集計明細>

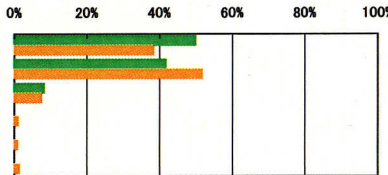
■授業科目名	※特別活動論	■教員名	元兼 正浩
■受講者数	16名	■教室名	S206教室
■アンケート回答	12名	■曜日/時限	木曜 6時限
■アンケート回収率	75.0%	■調査書コード	9003



I. あなたの授業に対する取り組みについて

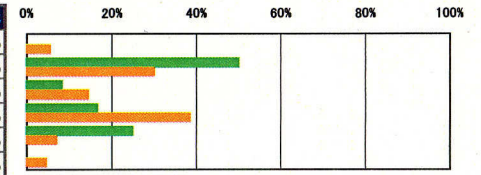
設問1. この授業へのおおよその欠席回数はどうでしたか

アンケート内容	回答件数	構成比	全学構成比
5. 0回	6	50%	38%
4. 1~3回	5	42%	52%
3. 4~6回	1	8%	7%
2. 7~9回	0	0%	1%
1. 10回以上欠席	0	0%	1%
無回答	0	0%	1%
合計	12	100%	100%



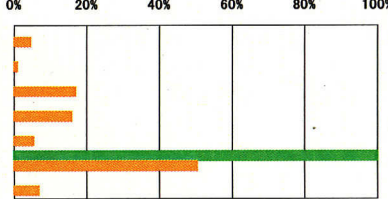
設問2. 履修ガイドのシラバス(講義概要など)を読んで授業の方針・目標や受講上のルール等を把握して臨みましたか

アンケート内容	回答件数	構成比	全学構成比
5. 熟読して理解した	0	0%	6%
4. 読んで大体理解した	6	50%	30%
3. 読んだが良く理解できなかった	1	8%	14%
2. あまり読まなかった	2	17%	39%
1. シラバスを知らない	3	25%	7%
無回答	0	0%	4%
合計	12	100%	100%



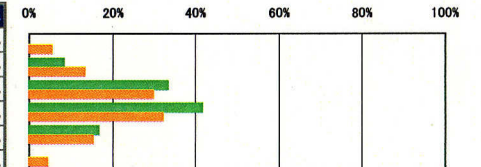
設問1-1. (3)4~6回 (2)7~9回 (1)10回以上と答えた場合は、その理由は何ですか(複数回答可)

アンケート内容	回答件数	構成比	全学構成比
5. 授業内容に不満	0	0%	4%
4. 卒業に必要なではない	0	0%	1%
3. アルバイト	0	0%	17%
2. 就職活動	0	0%	16%
1. クラブ・サークル	0	0%	5%
0. その他	1	100%	50%
無回答	0	0%	7%
合計	1	100%	100%



設問3. 授業時間外でこの授業に関する勉強をしましたか

アンケート内容	回答件数	構成比	全学構成比
5. ほぼ毎回行った	0	0%	5%
4. よく行った	1	8%	13%
3. 行った	4	33%	30%
2. あまり行かなかった	5	42%	32%
1. 行かなかった	2	17%	15%
無回答	0	0%	4%
合計	12	100%	100%



II. 授業内容及び進め方について (設問4~12)

III. 総合評価について(設問13)

アンケート内容	評価構成(件数)					無効データ	評価点合計	当該授業科目評価平均	受講者別集計評価平均	全学評価平均
	評価5	評価4	評価3	評価2	評価1					
4 授業を受ける上での重要な情報(授業の方針や目標、授業の受け方・取り組みなど)はシラバス(講義概要など)その他配付資料等で示されていましたか	5	3	4	0	0	0	49	4.1	3.8	3.6
5 授業はシラバス(講義概要など)等の内容(授業の方針や目標、授業の受け方・取り組みなど)に基づいて行われましたか	5	5	2	0	0	0	51	4.3	3.8	3.6
6 授業内容の難易度(レベル)は適切でしたか	7	3	2	0	0	0	53	4.4	3.9	3.6
7 説明は明快で解りやすかったですか	7	4	1	0	0	0	54	4.5	4.0	3.7
8 板書、提示された資料(パワーポイント、レジュメ等)は見やすかったですか	8	3	0	1	0	0	54	4.5	3.9	3.7
9 課題(レポート、報告、レジュメ、予習・復習等)、又は、実験実習について上手く指導されましたか	7	4	1	0	0	0	54	4.5	4.0	3.7
10 担当教員は集中できる環境(私語・遅刻・中途退室等がない状況)のもとで授業が行われるよう配慮していましたか	11	1	0	0	0	0	59	4.9	4.1	3.8
11 この教室(清習室・実験実習室等を含む)で授業を受ける上で、声や言葉は明瞭で聞き取りやすかったですか	10	2	0	0	0	0	58	4.8	4.2	3.9
12 授業に対する担当教員の取り組み姿勢について、敬意を感じましたか	12	0	0	0	0	0	60	5.0	4.2	3.9
13 この授業の総合評価をして下さい	10	2	0	0	0	0	58	4.8	4.1	3.8

