

授業code	授業科目名	授業担当者	比較区分	登録数(配付数)	回収数	回収率(A) %
4404	教育学	元兼 正浩	文系コア科目	156 (107)	118	75.6 (110.3)

◆質問C:【履修意欲】

■ 1(高) ■ 2 ■ 3(中) ■ 4 ■ 5(低)



[質問 C: 回答率 (%) 及び[スコア平均]]

	C1	C2	C3	C4	C5	[C]
本授業	37.3	45.8	14.4	2.5	0.0	4.2
区分	23.7	30.5	32.9	7.7	4.7	3.6
全体	27.4	31.7	30.1	6.1	4.2	3.7

◆質問D:【自己努力】

■ 1(高) ■ 2 ■ 3(中) ■ 4 ■ 5(低)



[質問 D: 回答率 (%) 及び[スコア平均]]

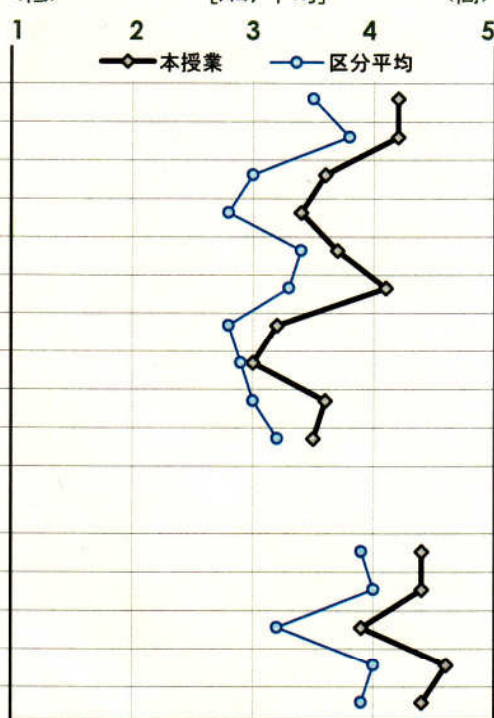
	D1	D2	D3	D4	D5	[D]
本授業	10.2	31.4	44.9	9.3	4.2	3.3
区分	5.1	26.3	32.3	18.3	17.5	2.8
全体	12.3	39.1	25.8	12.3	10.0	3.3

◆質問E:【積極評価】

■ の項目は、本授業のスコア平均が 区分のそれより大きいことを表わす。

No.	質問内容	本授業 スコア平均	区分 スコア平均
＜ Ea 学生自身について ＞			
充実 Ea1	自分なりに考え直しつつ学ぶことに充実感があった	4.2	3.5
Ea6	新たな視点や知識を獲得することに楽しみがあった	4.2	3.8
訓練 Ea2	結論を鵜呑みにせず、自ら調べ直す姿勢を培った	3.6	3.0
Ea7	より難しい問題に取り組もうとする姿勢を培った	3.4	2.8
有用 Ea3	自分が困らないようにしっかり学ぼうと思った	3.7	3.4
Ea8	社会的課題や将来の仕事につながる学びだった	4.1	3.3
自尊 Ea4	自分の能力や可能性についての自信が深まった	3.2	2.8
関係 Ea9	一緒に学び切磋琢磨する仲間との出会いがあった	3.0	2.9
関心 Ea5	探究し続けたいと思うテーマとの遭遇があった	3.6	3.0
興味 Ea10	学びの成果としてのよい成績を目指して努力できた	3.5	3.2
Ea平均		3.7	3.2
＜ Eb 授業担当者について ＞			
Eb1	授業内容とその構成が適切だった	4.4	3.9
Eb2	授業の準備が周到になされていた	4.4	4.0
Eb3	教師と学生間に双方向性があった	3.9	3.2
Eb4	教師に教えようとする熱意があった	4.6	4.0
Eb5	教師に学び続けている者の姿勢を見た	4.4	3.9
Eb平均		4.3	3.8

＜低＞ ← ← [スコア平均] → → ＜高＞

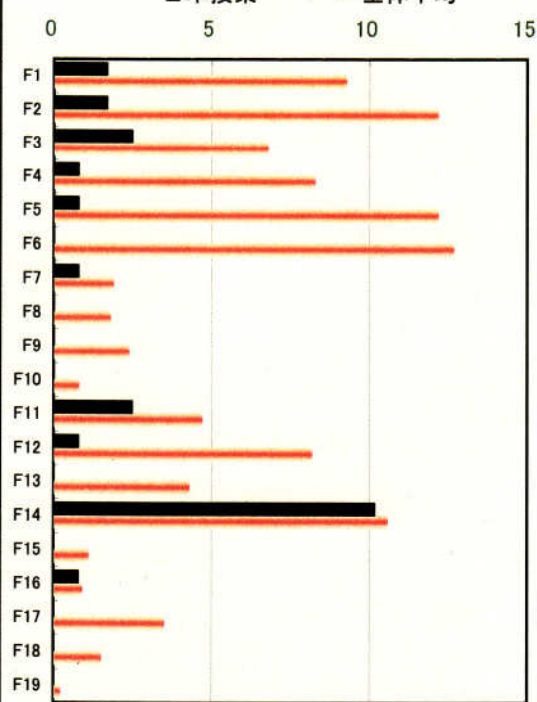


◆質問F:【要望点検】

■ の項目は、本授業への要望の回答率が 全体のそれより大きいことを表わす。

No.	質問内容	回答数	本授業 回答率(%)	全体 回答率(%)
F1	授業のテーマ・目標を明確にしてほしい	2	1.7	9.3
F2	授業内容をもっと易くしてほしい	2	1.7	12.2
F3	授業内容をもっと精選してほしい	3	2.5	6.8
F4	授業の進行をもっとゆっくりしてほしい	1	0.8	8.3
F5	理解度を把握して授業を進めてほしい	1	0.8	12.2
F6	理解できるように説明に工夫してほしい	0	0.0	12.7
F7	授業の準備をもっときちんとしてほしい	1	0.8	1.9
F8	学生を軽蔑しないでほしい	0	0.0	1.8
F9	学生にもっと優しくしてほしい	0	0.0	2.4
F10	学生にもっと厳しくしてほしい	0	0.0	0.8
F11	予習・復習をするような手立てがほしい	3	2.5	4.7
F12	成績の評価基準をきちんと示してほしい	1	0.8	8.2
F13	教室の隅まで声が届くようにしてほしい	0	0.0	4.3
F14	板書を書き写しやすいものにしてほしい	12	10.2	10.6
F15	視聴覚機器を活用してほしい	0	0.0	1.1
F16	授業の開始時間を守ってほしい	1	0.8	0.9
F17	授業の終了時間を守ってほしい	0	0.0	3.5
F18	休講をきちんと予告してほしい	0	0.0	1.5
F19	休講の後には補講をしてほしい	0	0.0	0.2

■ 本授業 ■ 全体平均



※回答率は、【回答数】÷【回収数】(割合:%)

[回答率(%)]